

Способ №1 по простому

$$\begin{aligned}
 S_{\text{окон}} &= (1,18 \times 1,43 \times 5) + (0,65 \times 0,65) = 8,86 \text{ м}^2 \\
 \text{откос} &= 22,15 \text{ м/п. (наружка).} \\
 S_{\text{дверей}} &= 0,91 \times 2,1 = 1,91 \text{ м}^2 \\
 \text{откос} &= 5,11 \text{ м/п (наружка).} \\
 S_{\text{окон фронтона}} &= 0,91 \times 0,91 \times 2 = 1,66 \text{ м}^2 \\
 \text{откос} &= 2,73 \text{ м/п.} \\
 S_{\text{стены}} &= (32,34 \times 2,34) + (6,65 \times 2,74) - (12,43) + (9,12 \times 2,52) - 3,32 = \\
 &= 101,13 \text{ м}^2 \\
 V_{\text{кладки}} &= (81,47 \times 0,51) + (19,66 \times 0,25) = 46,46 \text{ м}^3
 \end{aligned}$$

Способ №2 На основании укрупненных показателей

и в процессе составления подсчетов должна быть предусмотрена возможность самоконтроля для предупреждения ошибок.

Первую приближенную оценку правильности подсчета, позволяющую обнаружить грубые ошибки, дает сверка его с имеющимися укрупненными показателями. Для этого в конце каждого отдела подсчета следует вывести средний показатель объема работ на 1 м<sup>3</sup> здания и сравнить его с имеющимися показателями на аналогичный объект или с показателями СУПР.

**Пример.** В отделе «Стены» при подсчете жилого дома кубатурой 20 000 м<sup>3</sup> общий объем кирпичной кладки получился 3 200 м<sup>3</sup>, а на 1 м<sup>3</sup> здания — 3200 : 20000 = 0,16 м<sup>3</sup>. Сверяем этот итог с показателем § 11 СУПР. Грубой ошибки в подсчете нет, так как полученный показатель 0,16 м<sup>3</sup> достаточно близок к показателю СУПР — 0,168 м<sup>3</sup>.

Кроме такой проверки, следует сопоставлять объемы работ, получаемые в разных отделах.

Таблица 8.8. Укрупненные показатели объемов кладки стен

Толщина стен, кирпичи	Объем кладки стен, м <sup>3</sup> , на 100 м <sup>2</sup> стены за вычетом проемов		
	стены гладкие	стены с архитектурным оформлением	
		простым	средним
1,5	38	40	—
2	51	53	55
2,5	64	66	68
3	77	79	81

183

Таблица 8.9. Объемы кладки кирпичных столбов

Сечение столбов в кирпичах	Сечение столба, мм	Объем кладки 1 м столба, м <sup>3</sup>
1,5×1,5	380×380	0,144
1,5×2	380×510	0,194
1,5×2,5	380×640	0,243
1,5×3	380×770	0,293
1,5×3,5	380×900	0,342
2×2	510×510	0,26
2×2,5	510×640	0,326
2×3	510×770	0,393
2×3,5	510×900	0,459
2,5×2,5	640×640	0,410
2,5×3	640×770	0,493
2,5×3,5	640×900	0,576





СТЕНЫ

СТЕНЫ

Ось	Участок	Высотные отметки		Высота м	Толщина м	Длина участка		Площадь "брутто" м²	Вычет проемов		Площадь "нетто" м²	Объем кладки м³
		от	до			формулы	м		формулы	м²		
А, В	1-5	-1,20	-0,05	1,15	0,64	$16,00 \times 2$	32,00	36,80	$0,5 \times 2,32 + 1,10 \times$ $\times 0,63 \times 1,20 \times 2$	2,82	33,98	21,75
1, 5	А-В	-1,20	-0,05	1,15	0,64	$9,92 \times 2$	19,84	22,81	$1,12 \times 2 + 1,61 \times$ $\times 4 + 1,85 \times 7 +$ $+ 2,47 + 1,10 \times$ $\times 1,75 \times 1,20 \times 2$ $1,12 \times 2 + 1,85 \times$ $\times 5 + 2,47 + 1,10 \times$ $\times 1,75 \times 1,20 \times 2$	2,82	19,99	12,80
А, В	1-5	-0,05	+6,84	6,89	0,52		32,00	220,48		28,72	191,76	99,72
1, 5	А-В	-0,05	+6,84	6,89	0,52		19,84	136,70		18,58	118,12	61,42
Итого								416,79		52,94	363,85	195,69
Фронтон						$2,05 \times 2 \times (7,70 -$ $- 6,84 + \frac{8,64 - 7,70}{2})$	—	5,45		0,72	4,73	1,80
Итого								422,24		53,66	368,58	197,49
на архитектурное оформление добавляется $0,035 \times 368,58$												12,91
Итого наружных стен												210,40

СТЕНЫ  
(продолжение)

Ось	Участок	Высотные отметки		Высота м	Толщина м	Длина участка		Площадь "брутто" м²	Вычет проемов		Площадь "нетто" м²	Объем кладки м³
		от	до			формулы	м		формулы	м²		
1	2	3	4	5	6	7	8	9	10	11	12	13
3	А-Б	-1,20	+6,48	7,68	0,52	2,33 + 0,10 + 0,85 + + 0,10 + 1,50 + 0,10	4,98	38,25		—	38,25	19,90
3	Б-В	-1,20	-0,30	0,90	0,38	9,92 - 0,25 × 2 - 4,98	4,42	3,98		—	3,98	1,51
3	Б-В	-1,30	+6,48	6,78	0,25		4,42	29,97		—	29,97	7,50
А/Б	1-2	-2,20	+0,00	2,20	0,25	7,48 - 2,69 - 0,25 + + 0,52	5,06	11,13		—	11,13	2,78
А/Б	4-5	-2,20	+0,00	2,20	0,25		5,06	11,13		—	11,13	2,78
Б	1-2	-2,2	-0,70	1,50	0,25	0,84 + 2,05 + 0,25 + + 0,83 + 0,12	4,09	6,14		1,54	4,60	1,15
Б	4-5	-2,20	-0,70	1,50	0,25		4,09	6,14		1,54	4,60	1,15
Итого внутренних стен								106,74		3,08	103,66	36,77

Дополнительные работы

1. Кладка кирпичных столбов  
 $0,52 \times 0,52 \times 7,68 \times 2 = 1,15 \text{ м}^3$
2. Кирпичные армированные перегородки в 1/4 кирпича  
 $(0,84 + 2,05) \times 2,20 \times 2 = 12,72 \text{ м}^3$
3. Дополнительная изоляция стен  
 $4,09 \times 2 \times 0,25 = 2,05 \text{ м}^3$
4. Кладка стеновых крылец  
 $(0,61 \times 0,52 \times 0,60 + 1,23 \times 0,50 \times 0,38) \times 8 = 3,50 \text{ м}^3$



# Способ №6 по методике специализированных программ

Нормативная база

Файл Вид

Создать

Редактировать

Удалить

Указ. по принт.

Тек. часть

Передать позиции

Работы Ресурсы Прейскуранты Справочники

Типы объектов

Фильтровать по типу объекта

Параметры

№ п/п	Наименование	№ п/п	Наименование	Системное имя	Формула расчета	Едизм
1	Комната	1	Длина перегородки	ДЛИНА_#ПЕРЕГ#		м
2	Перегородка	1	Суммарная длина стен	ДЛИНА_#СТЕН#		м
3	Здание	2	Ширина комнаты	ШИРИНА_#КОМН#		м
4	Потолок	2	Ширина перегородки	ШИРИНА_#ПЕРЕГ#		м
5	Пол	2	Толщина стены	ТОЛЩИНА_#СТЕН#		м
6	Этаж	3	Высота комнаты	ВЫСОТА_#КОМН#		м
7	Стена	3	Высота перегородки	ВЫСОТА_#ПЕРЕГ#		м
8	Фундамент	3	Высота стены	ВЫСОТА_#СТЕН#		м
9	Столбы под фундамент	4	Площадь пола комнаты	ПЛ_ПОЛ_#КОМН#	[ДЛИНА_#КОМН#] * [ШИРИНА_#КОМН#]	м2
10	Фасад	4	Площадь потолка комнаты	ПЛ_ПОТОЛ_#КОМН#	[ДЛИНА_#КОМН#] * [ШИРИНА_#КОМН#]	м2
11	Кровля - Металлочерепица	5	Общая площадь стены	ПЛ_СТ_ОБЩ_#СТЕН#	[ДЛИНА_#СТЕН#] * [ВЫСОТА_#СТЕН#]	м2
12	Кровля - Керамическая черепица	5	Общая площадь стен перегородки	ПЛ_СТ_ОБЩ_#ПЕРЕГ#	([ДЛИНА_#ПЕРЕГ#] * [ВЫСОТА_#ПЕРЕГ#]) * 2	м2
13	Кровля - Битумная черепица	5	Общая площадь стен комнаты	ПЛ_СТ_ОБЩ_#КОМН#	(([ДЛИНА_#КОМН#] * [ВЫСОТА_#КОМН#]) + ([ШИРИНА_#КОМН#] * [ВЫСОТА_#КОМН#])) * 2	м2
14	Кровля - Пазовая черепица	6	Площадь стены за вычетом проемов	ПЛ_СТ_БЕЗ_ПР_#СТЕН#	[ПЛ_СТ_ОБЩ_#СТЕН#] - СУММА ([@ДВ@_ПР_ПЛОЩ]) - СУММА ([@ДВ@_ПР_ПЛОЩ])	м2
15	Кровля - Ондура	6	Площадь стен перегородки за вычетом проемов	ПЛ_СТ_БЕЗ_ПР_#ПЕРЕГ#	[ПЛ_СТ_ОБЩ_#ПЕРЕГ#] - (СУММА ([@ДВ@_ПР_ПЛОЩ]) - СУММА ([@ДВ@_ПР_ПЛОЩ]))	м2
16	Кровля - Ондулин	6	Площадь стен комнаты за вычетом проемов	ПЛ_СТ_БЕЗ_ПР_#КОМН#	[ПЛ_СТ_ОБЩ_#КОМН#] - (СУММА ([@ДВ@_ПР_ПЛОЩ]) - СУММА ([@ДВ@_ПР_ПЛОЩ]))	м2
17	Кровля рулонная	7	Объем стены за вычетом проемов	ОБЪЕМ_#СТЕН#	[ТОЛЩИНА_#СТЕН#] * [ПЛ_СТ_БЕЗ_ПР_#СТЕН#]	м3
18	Кровля листовая	7	Объем перегородки	ОБЪЕМ_#ПЕРЕГ#	[ВЫСОТА_#ПЕРЕГ#] * [ПЛ_СТ_БЕЗ_ПР_#ПЕРЕГ#] / 2	м3
19	Кровля листовая (сталь)	8	Периметр помещения пола	ПЕРИМЕТР_ПОЛА_#КОМН#	([ДЛИНА_#КОМН#] + [ШИРИНА_#КОМН#]) * 2	м
20	Кровля - Материал не определен	8	Полный периметр помещения пола	ПЕРИМЕТР_ПОЛН_ПОЛА_#КОМН#	([ДЛИНА_#КОМН#] + [ШИРИНА_#КОМН#]) * 2	м
30	Фронтоны	9	Периметр помещения потолка	ПЕРИМЕТР_ПОТОЛКА_#КОМН#	([ДЛИНА_#КОМН#] + [ШИРИНА_#КОМН#]) * 2	м
31	Основание крыши	10	Количество дверных проемов	\$КОЛ\$_@ДВ@		шт
		11	Высота дверного проема	@ДВ@_ПР_ВЫС		м

Изменить

Добавить

Удалить

И

Изменить

Добавить

Удалить

И

"Строительный калькулятор" редакция 2.0.0 от 25.12.2016 г. [Build 227]

Файл Прайсы Нормативная база Сервис Справка

Создать

Удалить

Просмотр

Печать

Ресурсы

Парам.

Наименование объекта Сумма, грн. Общ.Сумм. Тип

[-] Помещение 1	0	41653,68	Здание
[-] Комната 1.	41481	41481	Комната
[-] Комната 2.	172,68	172,68	Комната
[-] Комната 3.	0	0	Комната
[-] Комната 4.	0	0	Комната

Параметры объекта

Получить данные из графического модуля

Наименование	Значение	Едизм.
Длина комнаты	5,58	м
Ширина комнаты	3,33	м
Высота комнаты	3	м
Площадь пола комнаты	15,71	м2
Площадь потолка комнаты	15,71	м2
Общая площадь стен комнаты	49,28	м2
Площадь стен комнаты за вычетом проемов	45,89	м2
Периметр помещения пола	15,53	м
Полный периметр помещения пола	16,43	м
Периметр помещения потолка	16,43	м
Количество дверных проемов	1	шт
Количество оконных проемов	1	шт
Количество балконных проемов		шт
Количество арок		шт
Количество ниш		шт
Высота дверного проема 1	2,1	м
Ширина дверного проема 1	0,9	м
Высота дверного откоса 1	2,1	м
Ширина дверного откоса 1	0,9	м
Глубина дверного откоса 1	0,1	м
Площадь дверного проема 1	1,88	м2
Площадь дверных откосов 1	0,51	м2
Периметр дверного откоса 1	5,1	м
Высота оконного проема 1	1,4	м
Ширина оконного проема 1	1,08	м
Ширина оконного откоса 1	1,08	м
Высота оконного откоса 1	1,4	м
Глубина оконного откоса 1	0,1	м
Площадь оконного проема 1	1,51	м2
Площадь оконных откосов 1	0,39	м2
Периметр оконного откоса 1	3,88	м

Прибыли на работы, %

5

Применить

Прибыли на материалы, %

0

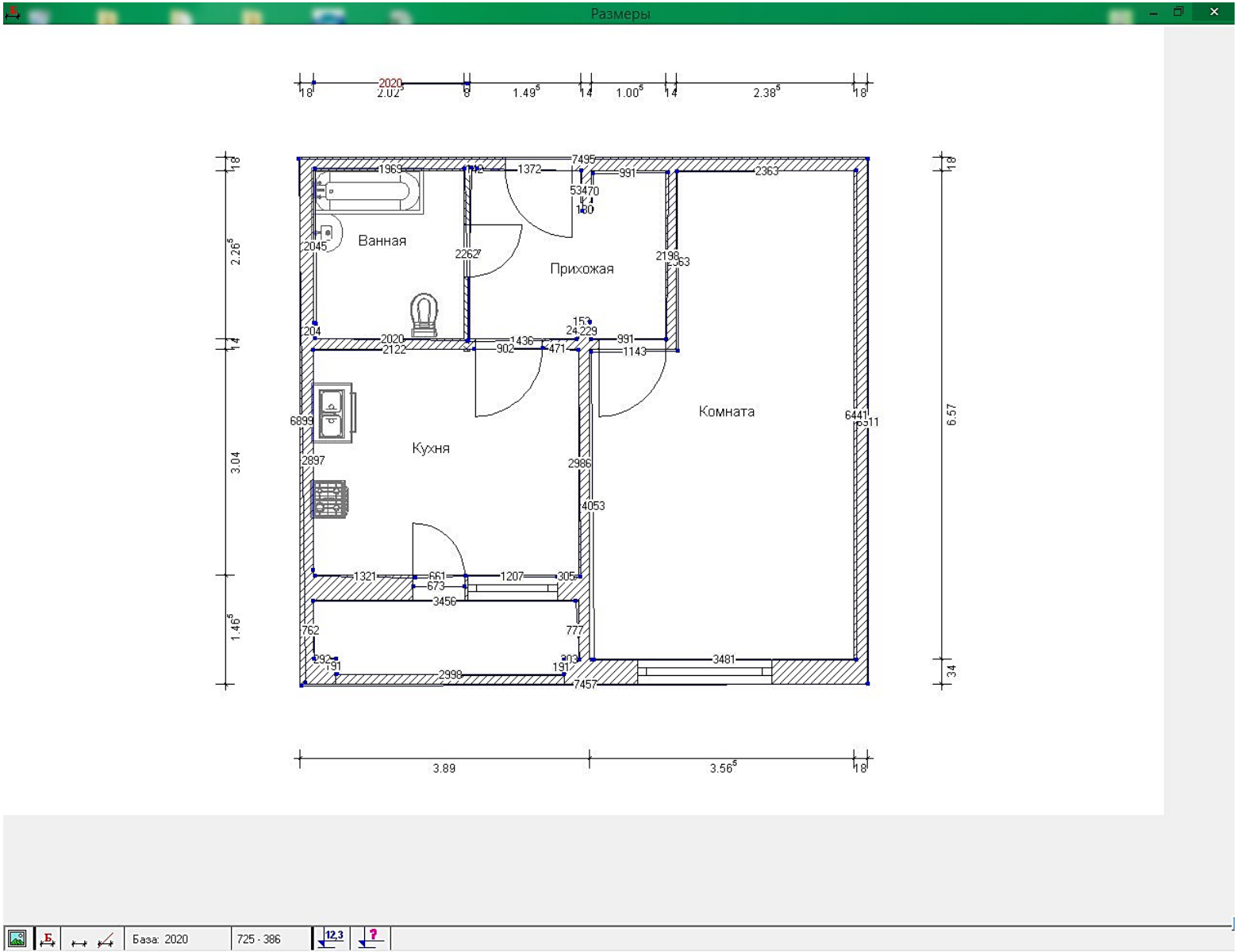
Применить

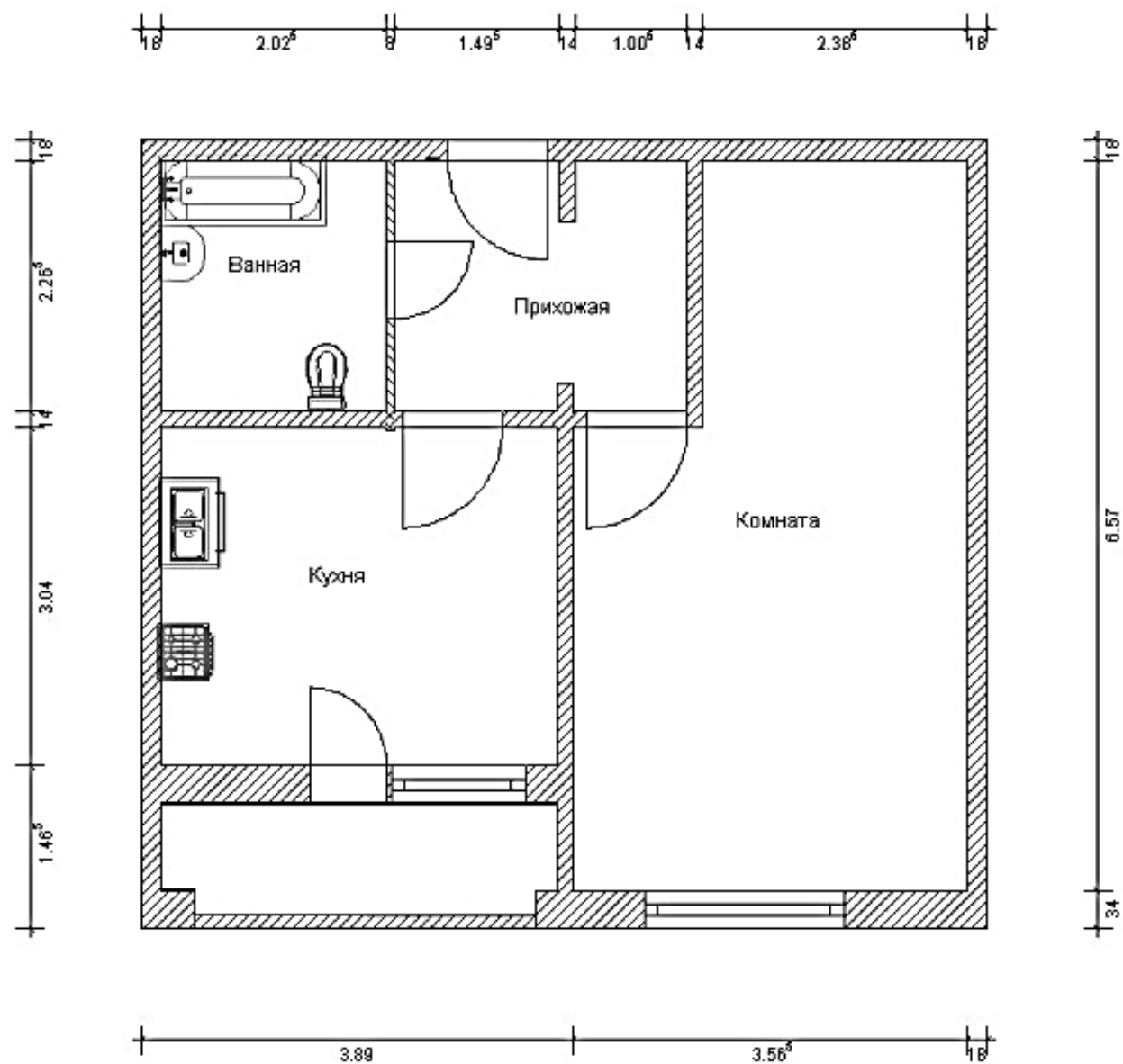
Применить параметры объекта к позициям

☒ Применять параметры автоматически при изменении

Организации Стройки Объекты Работы

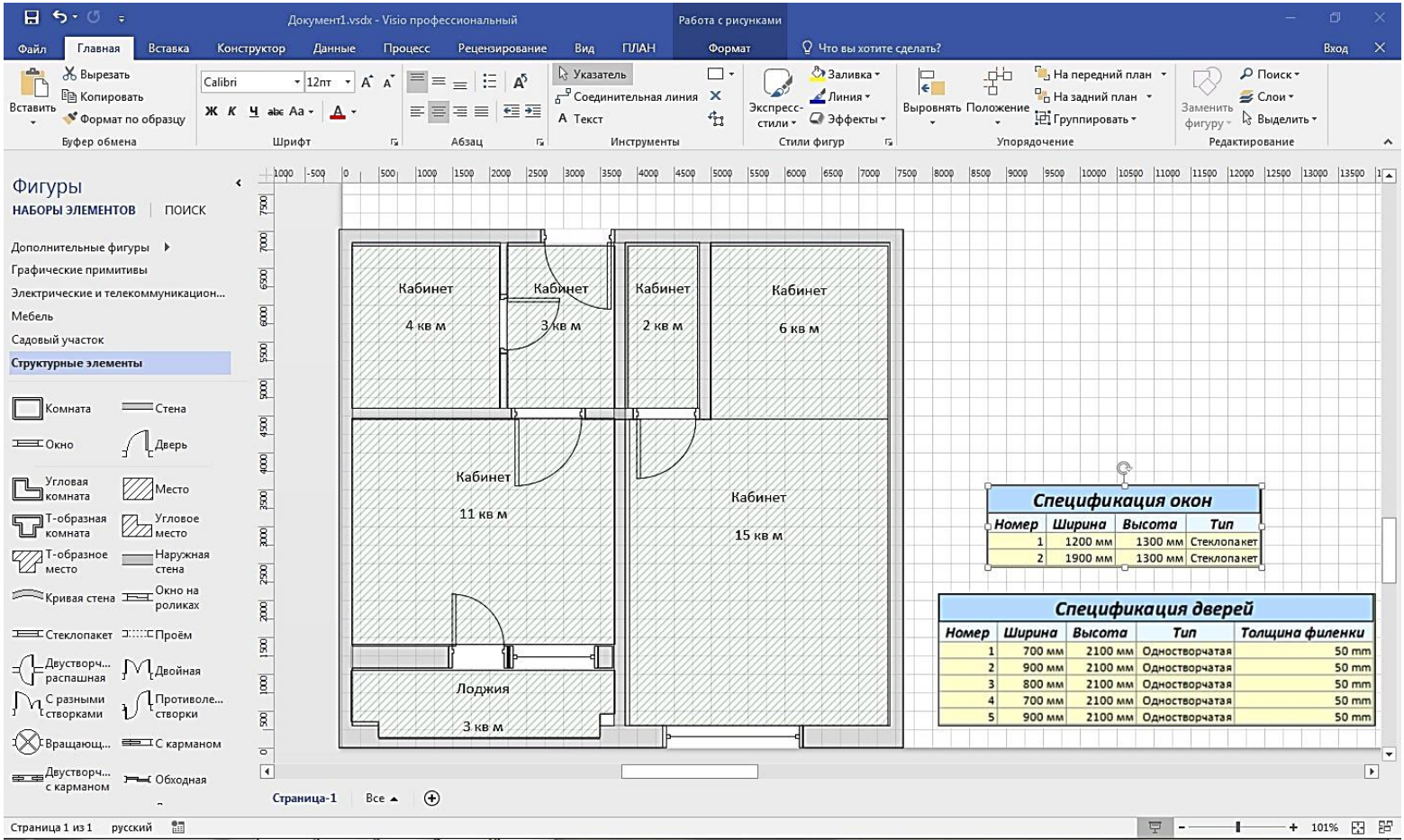
РАЗМЕР





Label	Периметр(User)	Площадь(User)
Ванная	8,52	4,56
Прихожая	11,27	5,74
Комната	20,06	20,14
Кухня	13,12	10,82
Лоджа	8,92	3,33

Способ №8 по методике программ Microsoft Office 2016



Способ №9 с Помощью ДСТУ-Н Б Г.1-11:2009 и Расчётныхх нормативов (показателей) для составления проектов организации строительства: Ч. I - XIII